

Nome : _____

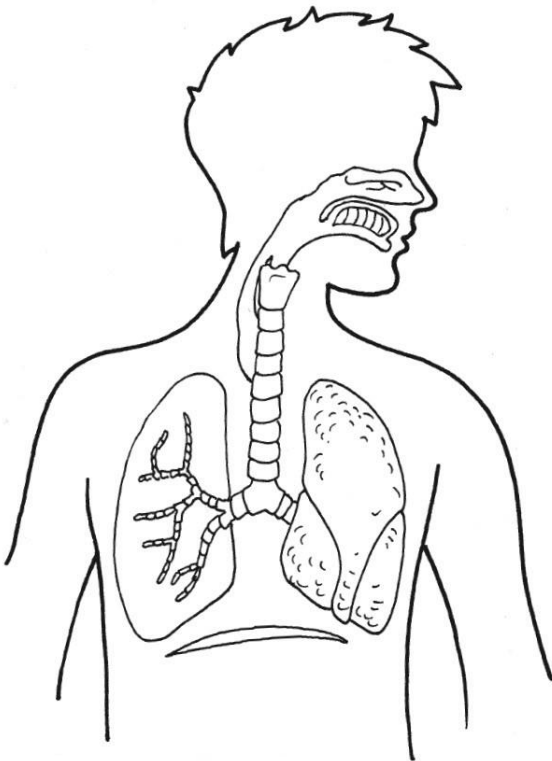
INFORMAÇÃO: _____

Data : __/__/__

O aparelho respiratório

Lê com atenção. A seguir relaciona a informação obtida com o esquema do aparelho respiratório.

O aparelho respiratório encarrega-se de absorver o oxigênio do ar e de eliminar o dióxido de carbono. A este intercâmbio de gases entre o meio e o nosso corpo denominamos de respiração. Ela realiza-se em duas fases: inspiração e expiração.

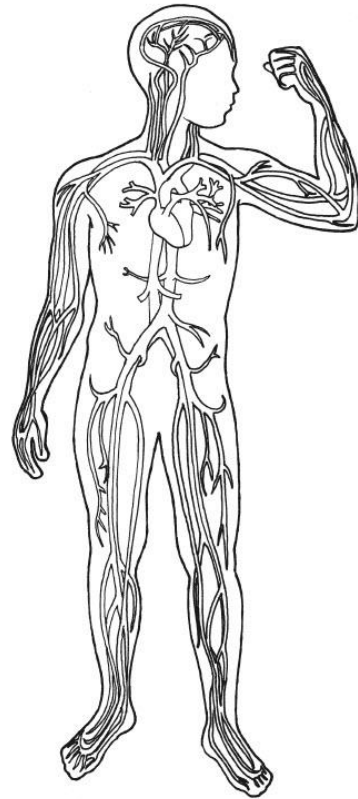


O aparelho respiratório é composto por:

- As vias respiratórias, que são as responsáveis por transportar o ar até aos pulmões. São formadas pelas fossas nasais, a faringe, a laringe, a traqueia, e os brônquios.
- Os pulmões, que são dois órgãos esponjosos protegidos pelas costelas. No seu interior alojam-se os alvéolos que estão rodeados de vasos sanguíneos. Ali o oxigênio do ar passa para o sangue. Têm forma de saco e estão situados na cavidade torácica.
- O diafragma, que está situado debaixo dos pulmões. Este músculo permite que se levem a cabo os movimentos respiratórios.

O aparelho circulatório

Lê com atenção. A seguir relaciona a informação obtida com o esquema do aparelho circulatório.



O aparelho circulatório, através do sangue, transporta o oxigênio e os nutrientes por todo o corpo. Além disso, reúne as substâncias de desperdício e o dióxido de carbono que se origina nos órgãos. É formado pelo coração e pelos vasos sanguíneos.

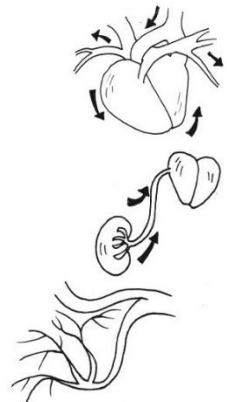
O sangue circula pelo nosso corpo através de uns condutores que se chamam vasos sanguíneos.

São eles:

• **As artérias:** transportam o sangue desde o coração até todo o corpo.

• **As veias:** partem desde os órgãos do nosso corpo e chegam ao coração.

• **Os capilares:** ligam as artérias com as veias. São muito delicados, finos e estreitos.



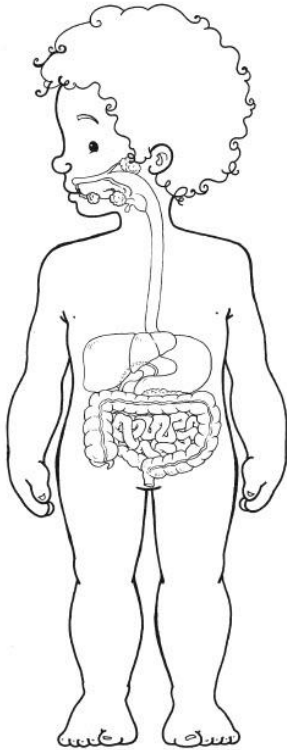
Nome : _____

INFORMAÇÃO:

Data : __/__/__

O aparelho digestivo

• A digestão é a transformação dos alimentos em substâncias mais simples que o organismo pode assimilar. **Observa** o esquema e **escreve** o trajeto que os alimentos percorrem desde que entram na boca.



• **Pinta os órgãos que compõem o aparelho digestivo. A seguir escreve os seus nomes na função que realizam.**

Boca	Pulmões	Esôfago	Rins	Intestino grosso
Intestino delgado	Faringe	Coração	Estômago	Baço

Deglutição: _____

Formação do bolo alimentar: _____

Condução dos alimentos: _____

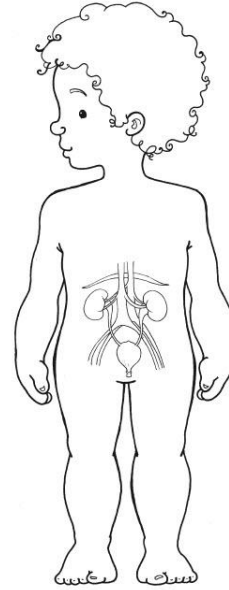
Condução dos alimentos até ao estômago: _____

Passagem das substâncias aproveitáveis para o sangue:

Condução das substâncias não assimiláveis:

O aparelho excretor

Observa o esquema, pensa e responde:
Que função cumpre o aparelho excretor?



• **Agora confere a tua resposta lendo este texto informativo.**

Os nossos órgãos são os encarregados de pôr em marcha o nosso organismo. Eles produzem dióxido de carbono que é absorvido pelos pulmões e outros elementos de desperdício que necessariamente temos que eliminar. Precisamente, isto é a excreção: fazer desaparecer as substâncias de desperdício que o sangue recolhe. Esta função cumpre-se, fundamentalmente, através do aparelho urinário e da pele. O aparelho urinário elimina as substâncias nocivas por meio da urina.

• **Escreve a função destes órgãos:**

Os rins são os responsáveis por _____

As vias urinárias encarregam-se de _____

• **Lê estas frases e ordena-as segundo o que acontece no organismo.**

O rim faz as vezes de filtro. O sangue filtrado e limpo sai dos rins pelas veias renais.

As substâncias nocivas compõem a urina e eliminam-se através das vias urinárias.

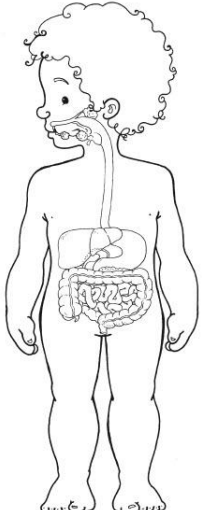
Pelas artérias renais entra o sangue no rim.

Nome : _____

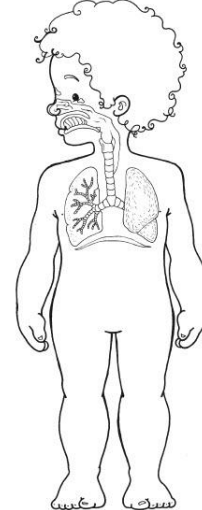
INFORMAÇÃO:

Data : __/__/__

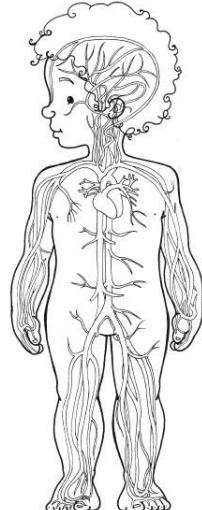
1 – Escreve o nome de cada aparelho e quais são os principais órgãos que o integram.



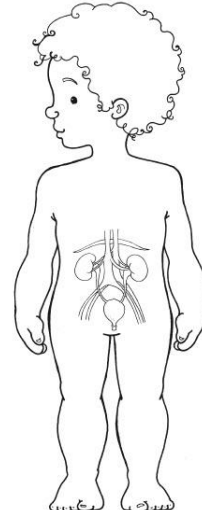
Principais órgãos



Principais órgãos



Principais órgãos



Principais órgãos

2 – Lê as frases e escreve o nome do aparelho a que se referem.

- **Transforma** os alimentos que ingerimos em substâncias simples para poderem ser assimiladas. É o aparelho _____.
- **Transporta** o oxigénio do ar e os nutrientes por todo o nosso organismo, além de recolher as substâncias de desperdício. É o aparelho _____.
- **Capta** o oxigénio do ar e elimina o dióxido de carbono. É o aparelho _____.
- **Separa, elimina e expulsa** as substâncias tóxicas e de despejo do nosso organismo. É o aparelho _____.

Nome : _____

INFORMAÇÃO: _____

Data : ___/___/___

Como cuidamos dos nossos aparelhos?

1 – Pinta a 😊 ou a ☹️ conforme estas crianças cuidam ou não do seu corpo.

